



<p>Required tools Herramientas necesarias</p>	<p>Parts in the box Piezas en la caja</p> <p>Latch Pestillo</p>	<p>Screws Tornillos</p>	<p>Passage Knobs Perillas de paso</p>
<p>Additional tools (if needed) Herramientas adicionales (si es necesario)</p> <p>wood block bloque de madera</p>	<p>Not required for all applications No se requiere para todas las aplicaciones</p> <p>Emergency Unlock tool (privacy locks only) Herramienta para el desbloqueo de emergencia (las cerraduras de privacidad solamente)</p>	<p>Strike Placa</p>	<p>Privacy Knobs Perillas de privacidad</p>

1 Prepare door and check dimensions Prepare la puerta y revise las dimensiones

If drilling a new door, use the supplied template and the complete door drilling instructions available at kwikset.com/doorprep

Si va a perforar una puerta nueva, utilice la plantilla suministrada y las instrucciones completas para la perforación de la puerta en kwikset.com/doorprep

*Passage knobs only: Call Kwikset to order a service kit for 2-1/4" (57 mm) thick doors.
*Perillas de paso solamente: Llame a Kwikset para pedir un kit de servicio para puertas gruesas con un espesor de entre 57 mm (2-1/4").

2 Disconnect knobs (if pre-assembled) Desconecte las perillas (si previamente ensambladas)

A Do not remove screws!
¡No retire los tornillos!

B Twist the side with the holes.
Gire el lado con los orificios.

counter-clockwise
sentido antihorario

Pull to separate knobs.
Tire para separar las perillas.

C Set knobs aside until step 5.
Deje a un lado las perillas hasta el paso 5.

3 Adjust the backset of the latch (if needed) Ajuste la distancia al centro del pestillo (si es necesario)

A Hold the latch in front of the door hole, with the latch face flush against the door edge.
Sostenga el pestillo en frente del orificio de la puerta, con la cara del pestillo al ras con el borde de la puerta.

B If the latch holes are centered in the door hole, no adjustment is required. Proceed to step 4.
If the latch holes are NOT centered, adjust latch. See "Latch Adjustment" (step 3C).
Si los orificios del pestillo están centrados con el orificio de la puerta, no se requiere ajustarlo. Vaya al paso 4.
Si los orificios del pestillo NO están centrados, ajuste el pestillo. Consulte "Ajuste del pestillo" (el paso 3C).

C Latch Adjustment (only if needed)
Ajuste del pestillo (si es necesario)

Move the pin to extend the latch.
Mueva el pasador para extender el pestillo.

Instructions continue on reverse
Las instrucciones continúan en el reverso de la hoja

Drilling Template
Plantilla de perforación

Edge of the door
Borde de la puerta

Face of the door
Frente de la puerta

Fold
Doble

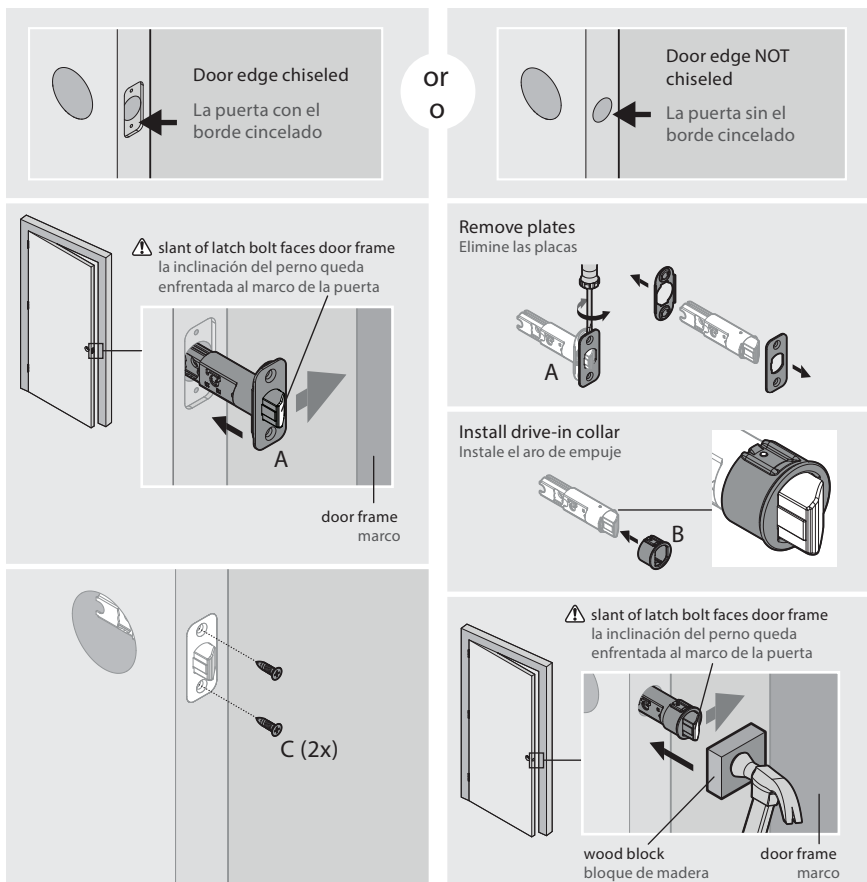
Centerline
Línea central

2-3/8" (60 mm)
2-3/4" (70 mm)

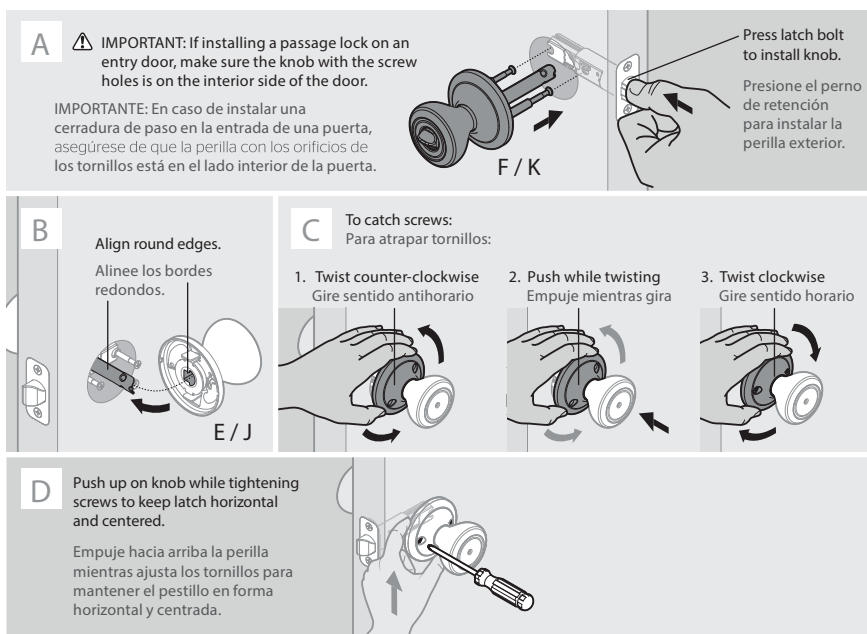
Backset • Distancia al centro

2-1/4" (57 mm)
1-3/4" (44 mm)
1-3/8" (35 mm)

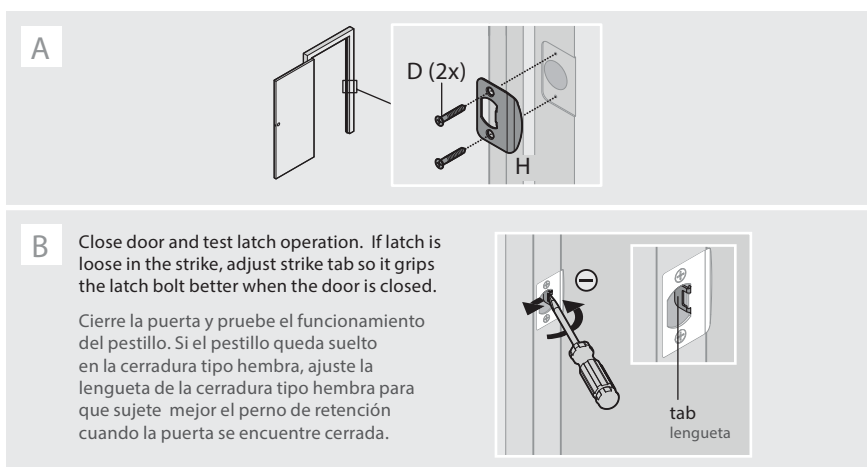
4 Install latch Instale el pestillo



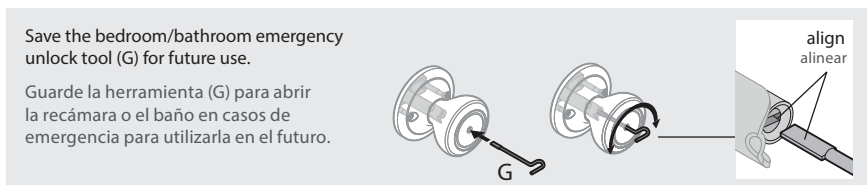
5 Install knobs Instale las perillas



6 Install strike on door frame Instale la placa en el marco de la puerta



! Privacy locks only Cerraduras de privacidad solamente



Register your product at www.kwikset.com/productregistration
Rate your product at www.kwikset.com/reviews

Registre su producto en www.kwikset.com/productregistration
Clasifique su producto en www.kwikset.com/reviews